

# LEXO® PÄDIATRIE-SET

## Gangtherapie für Kinder, Jugendliche und Erwachsene in EINEM Gerät

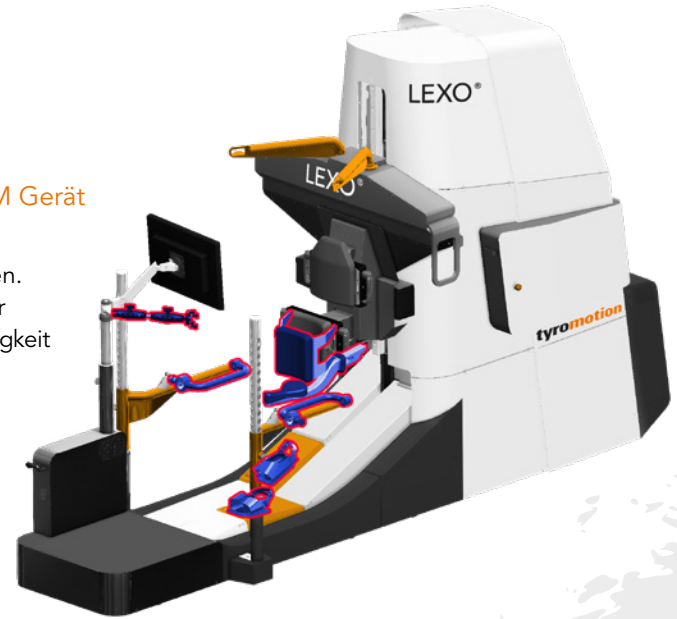
Erweitern Sie Ihren LEXO® mit dem Pädiatrie-Set, um auch Kindern ab sechs Jahren das volle Spektrum der Gangtherapie anbieten zu können. Das Zubehör sorgt für eine physiologisch optimierte Positionierung für Kinder. Trainieren Sie Aspekte wie unabhängiges Gehen, Gehgeschwindigkeit und Gehleistung mit LEXO®.

### Vorteile

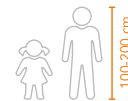
- EIN Gerät für die Gangtherapie von Kindern, Jugendlichen und Erwachsenen
- Schneller und einfacher Wechsel des Zubehörs
- Physiologisch optimierte Position für eine Körpergröße ab 100 cm
- Individuelle Motivation durch LEXO® Walk und Tablet-/ Smartphonehalterung

### Merkmale

- Verstellbare Handläufe
- Kleinere Fußstützen (Schuhgröße 23-36 EU)
- Optionales Kissen für bessere Rumpfunterstützung
- Tablet- / Smartphonehalterung
- Stauraum für Sattel, Kissen und Fußstützen
- XXS-, XS-Gurte
- Kleinerer Sattel



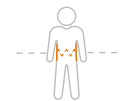
### Für Kinder geeignet



6 Jahre und älter



15 kg - 180 kg



stabiler/instabiler Rumpf